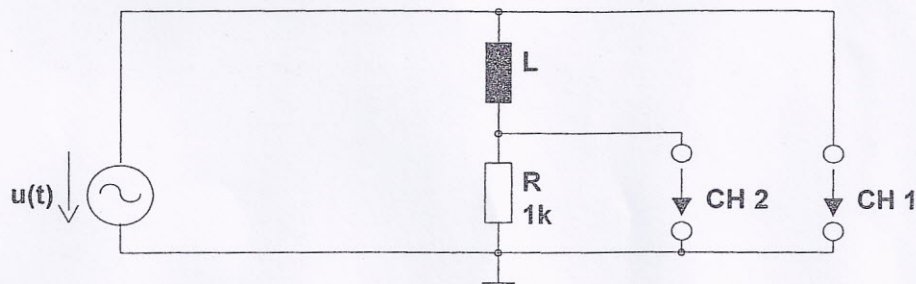
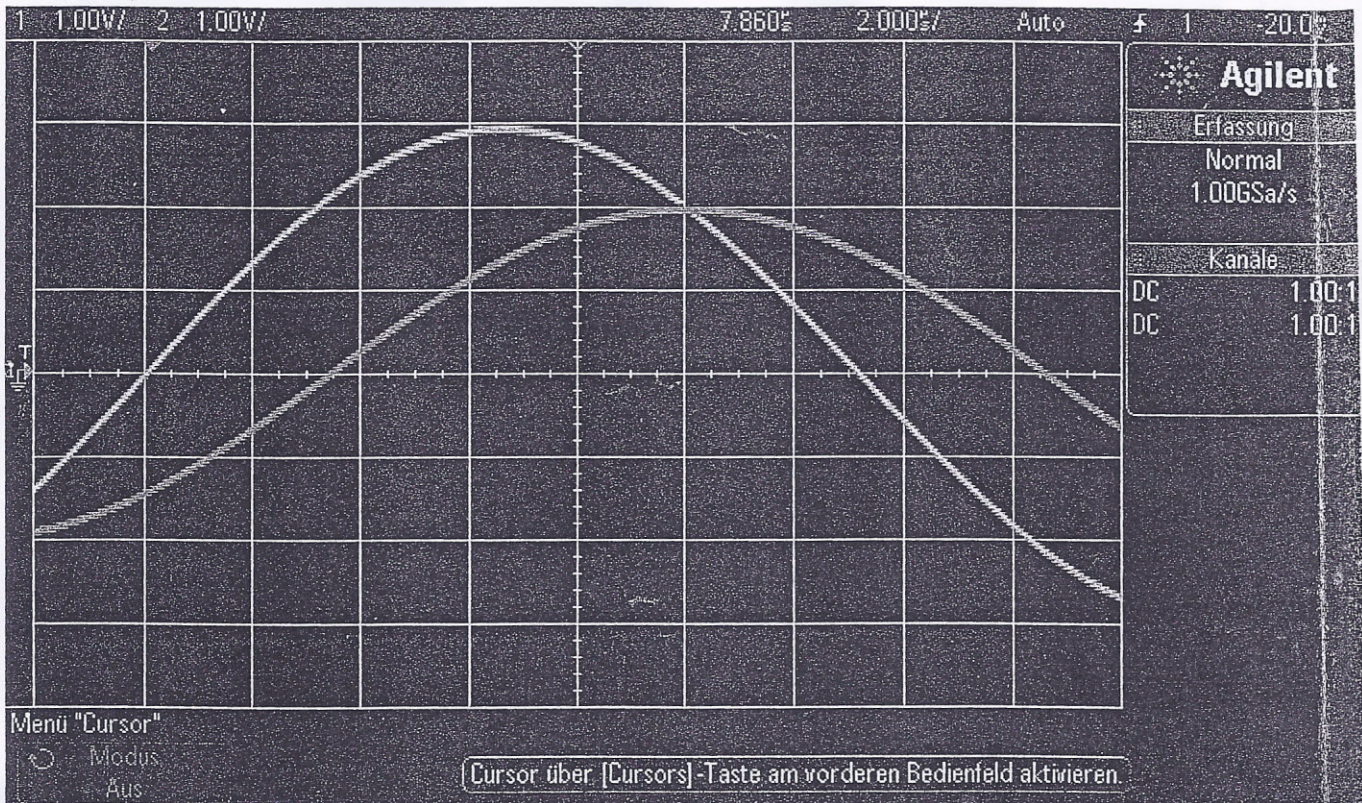


- 7 Die Signalverläufe (hier ca. halbe Periode) einer RL-Schaltung werden im Oszilloskop visualisiert.

[18



DSO-X 2002A, MY52165594: Mon Jul 30 19:32:32 2012



Fragen:

(Rechenwege sind unbedingt erforderlich!)

- Wie groß ist die Amplitude der Versorgungsspannung? (2P)
- Wie groß ist der Effektivwert des Stroms in dieser Schaltung? (4P)
- Wie groß ist die Frequenz der Spannungen in dieser Schaltung? (2P)
- Wie groß ist die Phasenverschiebung zwischen den zwei Spannungen? (5P)
- Wie groß ist die Induktivität der Spule? (5P)