

GSM Steuergerät GX110 Stand 6.4.2015

TelN.r.: +

Statusabfrage: SMS mit Text: antworte

Wenn am Eingang
high (Strom aus),
wird SMS gesendet
mit Text: Strom Aus

Für SMS bei Stromausfall

IN1 -

IN1 +

DC IN -

DC IN +

TMP2

SMS
OUT
SMS1

12 V Akku

12V Akku -

12V Akku +

12V DC

Relais Finder 99.80.0.230.98
110....240V AC/DC

Relais Finder 99.80.9.024.99
6...28V DC

Frostschutz
Min: 5, Soll: 8,
Max: 26

Frostschutz

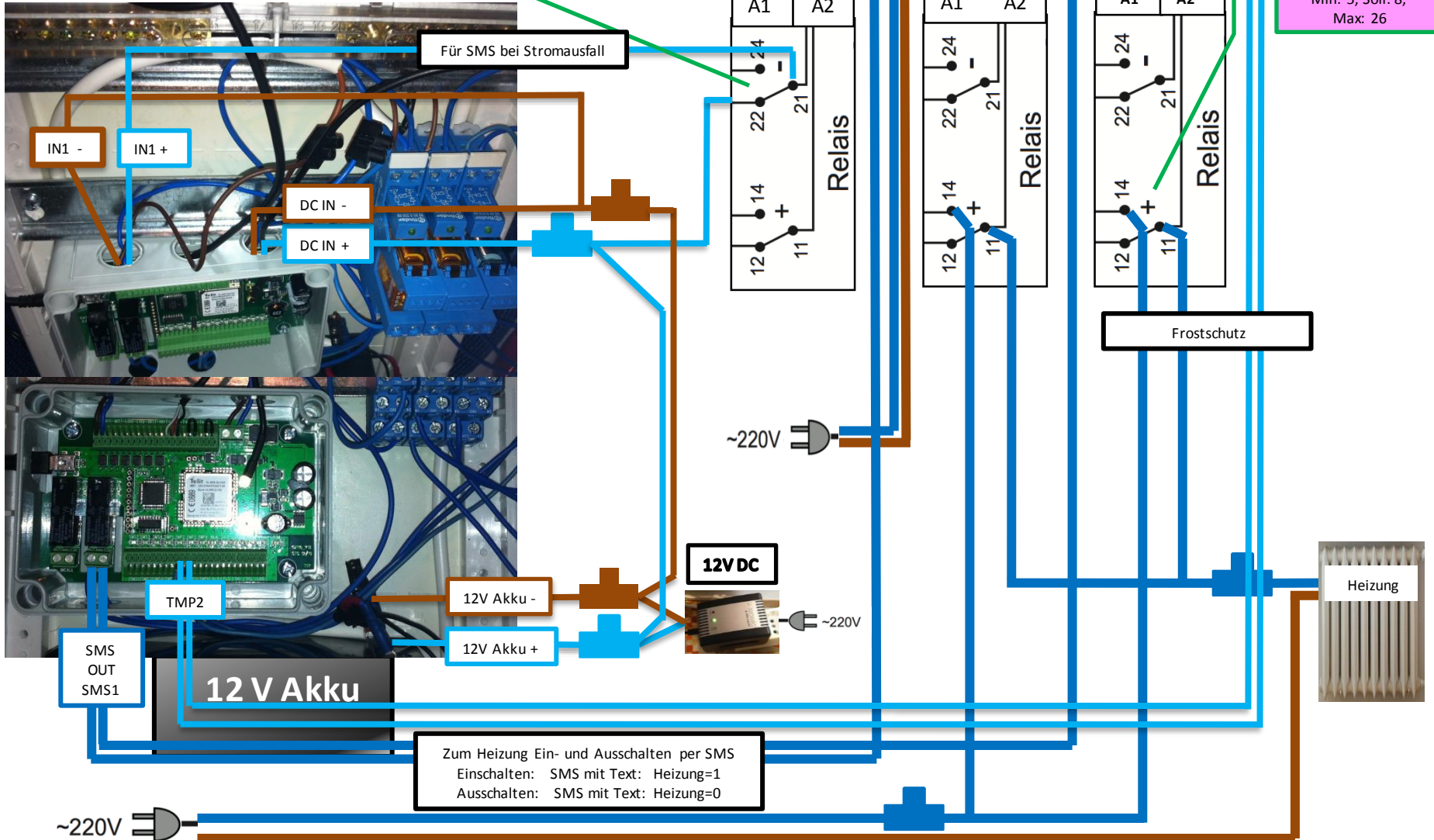
Heizung

Zum Heizung Ein- und Ausschalten per SMS
Einschalten: SMS mit Text: Heizung=1
Ausschalten: SMS mit Text: Heizung=0

~220V

~220V

~220V



9. Anschlüsse des GSM-Moduls

- 1 Anschluss für Betriebsspannung
- 2 Analoger Eingang „ADC“
- 3 Eingang für Temperaturfühler „T1“ und „T2“
- 4 Digitaler Eingang „INV“
- 5 Digitaler Eingang „DEL“
- 6 Zwei digitale Eingänge „LOG“
- 7 Zwei digitale Eingänge „IN1“ und „IN2“
- 8 Ausgang „Incall“
- 9 Ausgang „SMS1“ bis „SMS4“
- 10 Ausgang „TMP1“ bis „TMP4“
- 11 Ausgang „ALA“
- 12 Ausgang „FLS“
- 13 Ausgang „INV“
- 14 Ausgang „DEL“
- 15 Ausgang „LOG“
- 16 USB-Anschluss
- 17 LED-Anzeige für GSM-Funktion
- 18 Anschluss für GSM-Antenne

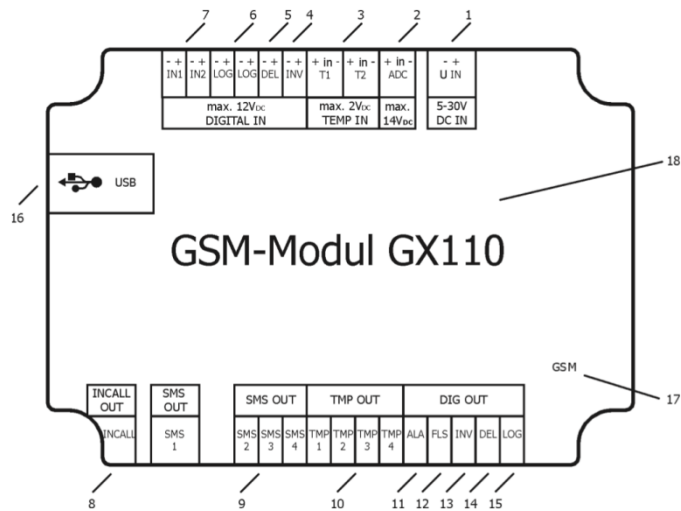


Bild 1