

**ELEKTR. ANSCHLUSS:**

Die Maschine ist vom Werk anschlussfertig installiert, im Rechtsdrehfeld angeschlossen und mit einem 3 m langen Netzkabel versehen.

Prüfen, ob die vorhandene Netzspannung mit der geschalteten Motorspannung übereinstimmt.

5-poligen CEE-Stecker vorschriftsmässig (durch einen Elektro-Fachmann) anschliessen.

BEACHTEN: Bei Maschine mit Bremsmotor vom Netz 5-polig = 3 Phasen L1-L2-L3 und N (Mittelpunktsleiter) und PE (Schutzleiter) anschliessen.

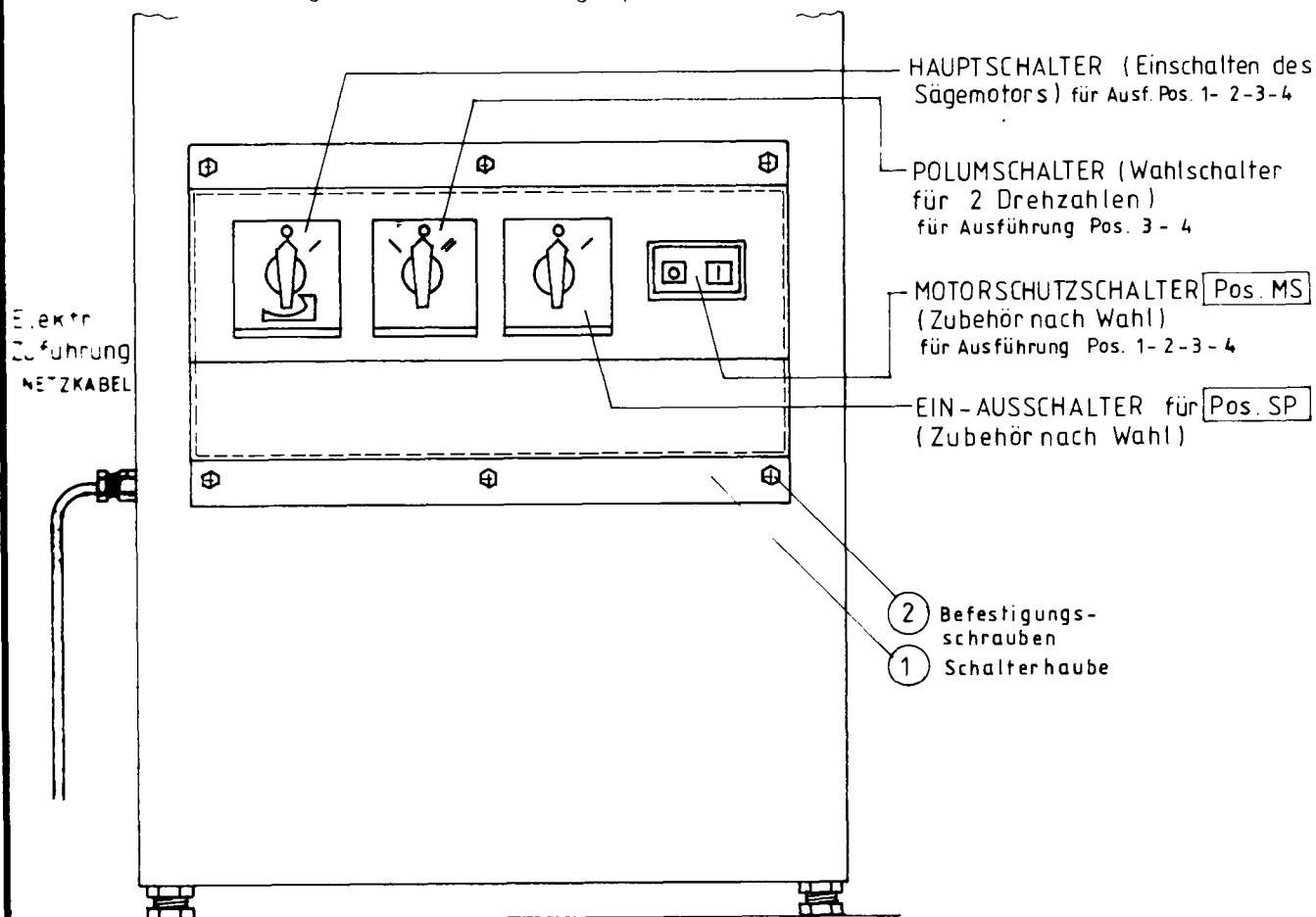
Richtige Drehrichtung kontrollieren! Auf die Sägewelle bzw. von der linken Maschinenseite aus gesehen, Drehrichtung im Uhrzeigersinn (siehe Drehrichtungspfeil am Sägeblatt-Innenflansch). Bei falscher Drehrichtung ist die bauseitige Steckdose im Rechtsdrehfeld anzuschliessen.

Bauseitige Vorabsicherung max. 16 A.

Der Hauptschalter (Ein- und Ausschalten des Kreissägemotors) ist mit einem Unterspannungsauslöser ausgerüstet und kann nur unter Spannung eingeschaltet werden. Bei Netzausfall bzw. Netzabfall löst der Schalter automatisch aus (Null-Stellung). Dadurch wird ein selbsttätiger Anlauf der Maschine bei Wiederkehr der Spannung verhindert.

Der Polumschalter bei Ausführung mit zwei Drehzahlen nach Pos. 3 und Pos. 4 dient als Wahlschalter. Bei Schaltung von 0 auf II (höhere Drehzahl) muss der Schaltergriff eingedrückt werden.

BEACHTEN: Vor dem Einschalten stets kontrollieren, ob Kreissägeblatt bzw. Werkzeug einwandfrei eingespannt ist.





BETRIEBS - ANLEITUNG ELEKTRO-SCHALTSCHHEMA

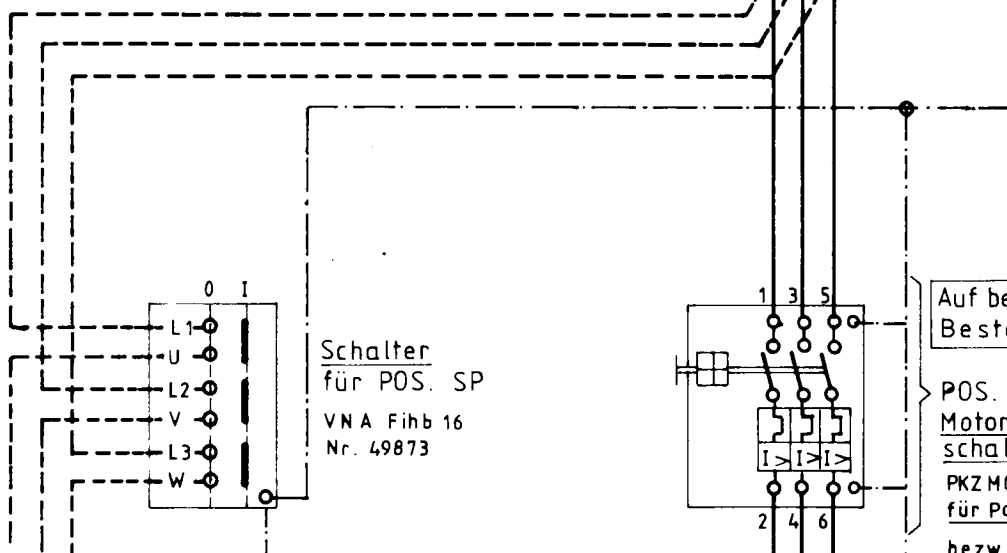
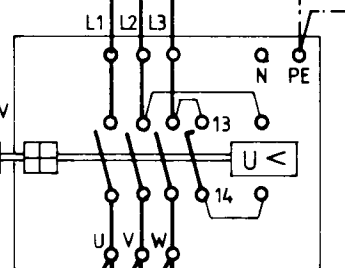
ULMIA
1710 S

NORMALAUSFÜHRUNG
ohne Motorbremseinrichtung

3~ 50 Hz 380 V

L1
L2
L3
PE

Hauptschalter mit
Unterspannungs-
Auslöser SPULE 380 V
S1A Fihb/HS/ES
Nr. 84230



Schalter
für POS. SP
VNA Fihb 16
Nr. 49873

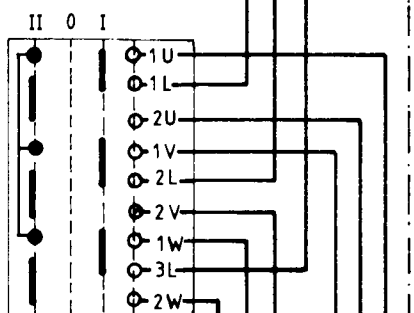
Auf besondere
Bestellung :

POS. MS
Motorschutz-
schalter

PKZM0-6/iG 4-6 A
für Pos. 1 und 2

bezw.
RKZM0-4/iG 2,4-4 A
für Pos. 3 und 4

Pol-
umschalter
als Wahl-
schalter
VNPII Fihb16
Nr. 96412



Ventilator-
Motor M
N = 0,75 KW
n = 2850 U/m
2,2 A
7KF 2S1-740

Kreissäge-
Motor M
N = 1,6 - 1,3 KW
n = 2850/1430 U/m
3,8 - 3,2 A
A 90S/4/2B-11

Kreissäge-
Motor M
N = 2,2 KW
n = 2850 U/m
5,8 A
9 Si 2S1-529

POS SP Späneabsaugung
A. * besondere Bestellung

AUSFÜHRUNG
Pos. 3 und Pos.4 mit
2 Drehzahlen der Maschine

AUSFÜHRUNG
Pos. 1 und 2 mit
1 Drehzahl der Maschine



**AUSFÜHRUNG mit
Motorbremseinrichtung Pos. MB**
(Nach VBG 7j nicht erforderlich, da Auslauf-
zeit unter 10 sek.)

3~50 Hz 380V

L1
L2
L3
N
PE

Hauptschalter mit
Unterspannungs-
Auslöser SPULE 220 V
S1A 4 Fihb/HS/ES
Nr. 90 607

Auf besondere
Bestellung:

Motorschutz-
schalter
PKZM0-6/iG 4-6 A
für Pos. 1 und 2

Schalter für
Pos. SP
VN A Fihb 16
Nr. 49873

Polumschalter
als Wahlschalter
VNP II Fihb 16/
SN 2896-3
Nr. 114151

Kreissäge motor M1
DR 90S/4-2p L10
N= 1,6 / 1,3 KW
n= 2850 / 1430 U/min
3,3 / 4,1 A

Kreissäge-
motor M1
DR 90S/2p L10
N= 2,2 KW
n= 2830 U/min
5,1 A

ventilator-
motor M2
N= 0,75 KW
n= 2850 U/min
2,2 A
Teff 25-740

Gleichrichter

Gleichrichter

POS. SP Späneabsaugung
Auf besondere Bestellung

AUSFÜHRUNG Pos. 3 und 4 mit
2 Drehzahlen der Maschine

AUSFÜHRUNG Pos. 1 und 2 mit
1 Drehzahl der Maschine